

「はたらき」を化学する

三洋化成株主見学会

三洋化成 桂研究所（ご紹介）



三洋化成工業株式会社
桂研究所
所長 藤井 雄一



桂研究所の所在地



桂イノベーションパーク全景

京都大学桂キャンパス

桂イノベーションパーク

京都大学大学院工学研究科イノベーションプラザ

(株)FLOSFIA様

北館

(1F: 三洋化成入居)

南館

京大桂ベンチャープラザ

(株)ファーマフーズ様
(PFI)

三洋化成桂研究所

京大桂ベンチャープラザ:

ベンチャー企業多数が入居

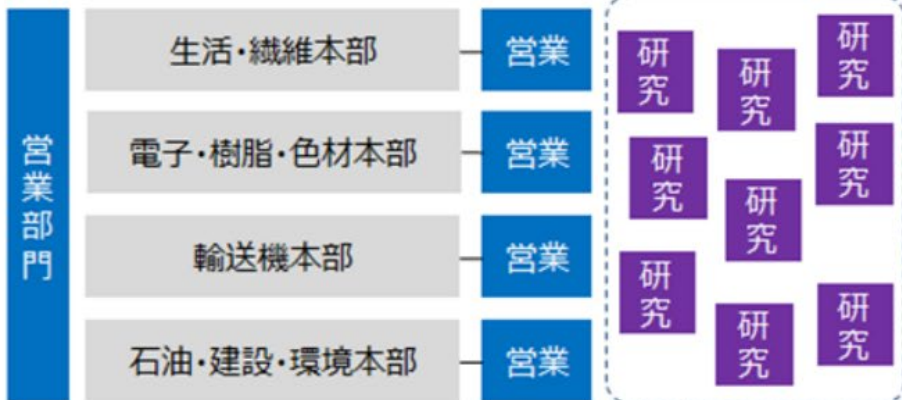
'07 / 6	着工
'08 / 6	竣工
'08 / 8	稼動
'08 / 11	開所

製品開発に関する組織（1）

機能別の組織から⇒事業別の組織へ（21年4月度に変更）

〈Before〉

3事業本部 + 4本部体制



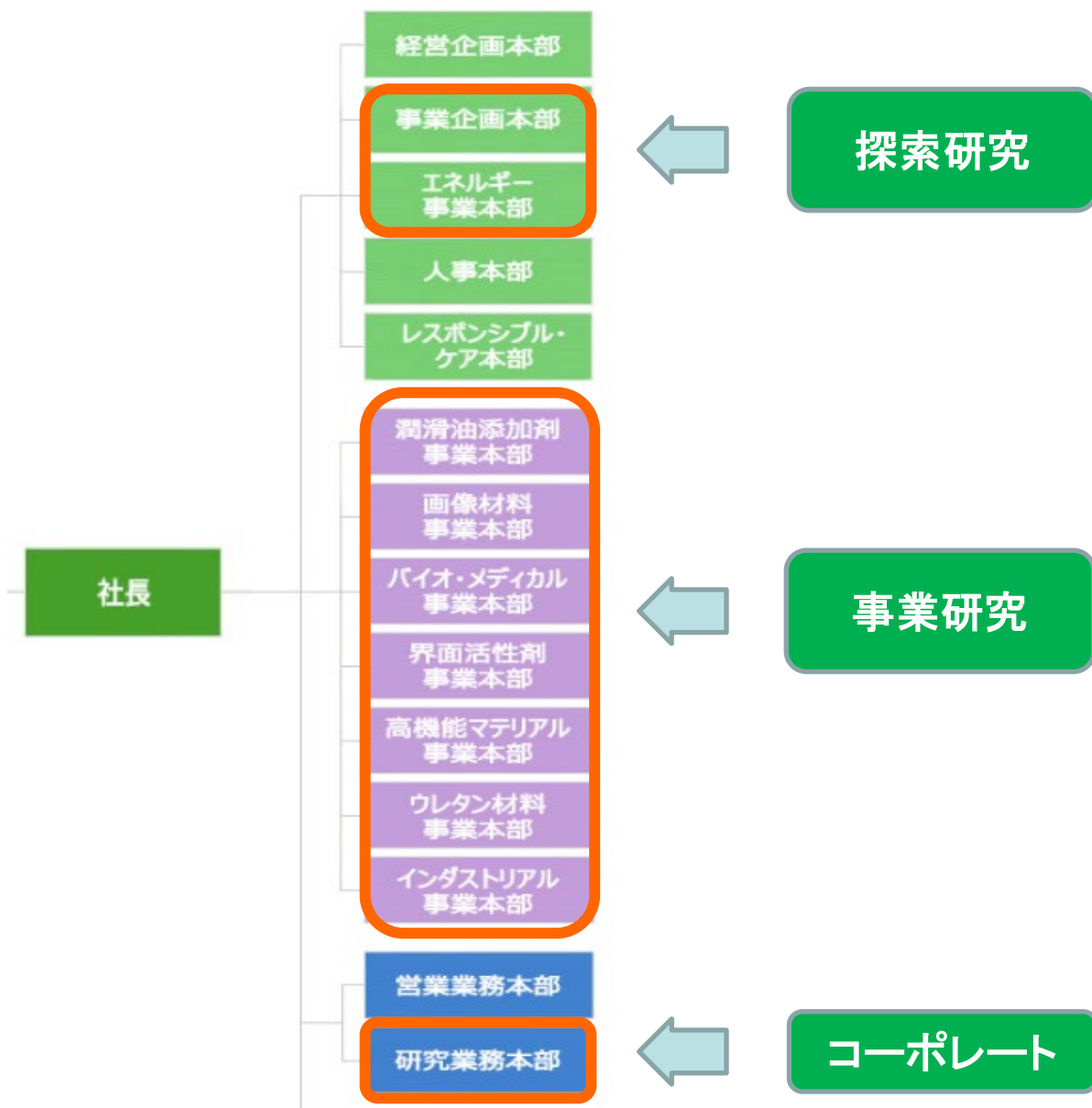
〈After〉

7事業本部体制



※営業・研究部門廃止

製品開発に関する組織（2）



その他、関連会社にも研究組織を設置。

研究開発人員(連結)
421名('21年度末)

研究開発に約 1 / 4 の戦力を投入

(単体)

研究人員比率の推移

'70年	18%
'80年	22%
'90年	28%
'00年	29%
'10年	28%
'20年	29%



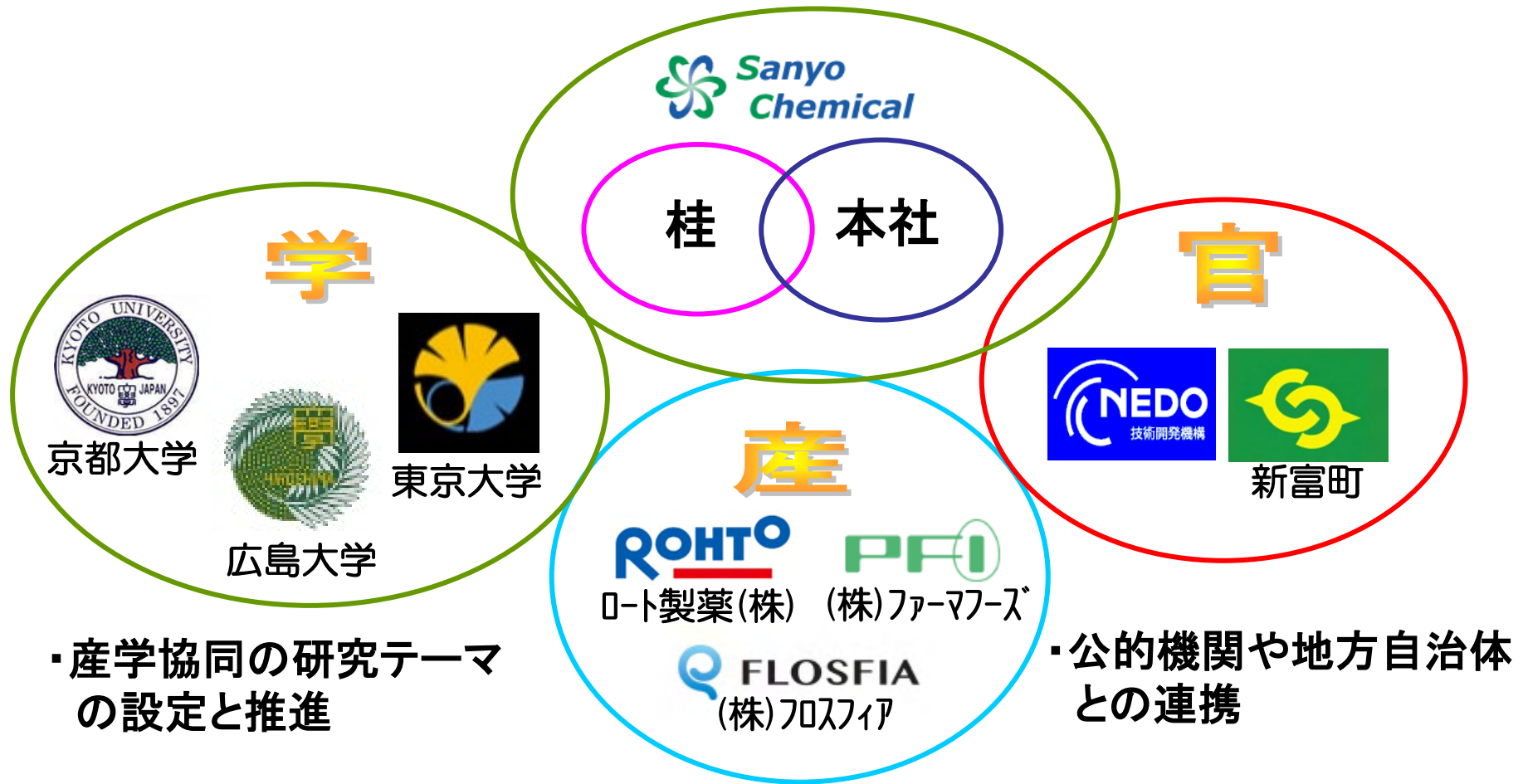
2021年

生産	48%
研究	27%
営業	14%
間接	11%

毎年売上高の5%に相当する人員を投入

※化学工業の売上高研究費比率 3.77%(令和4年 ; 総務省統計局)

戦略的なアライアンスやM&Aによるネットワーク型R&D

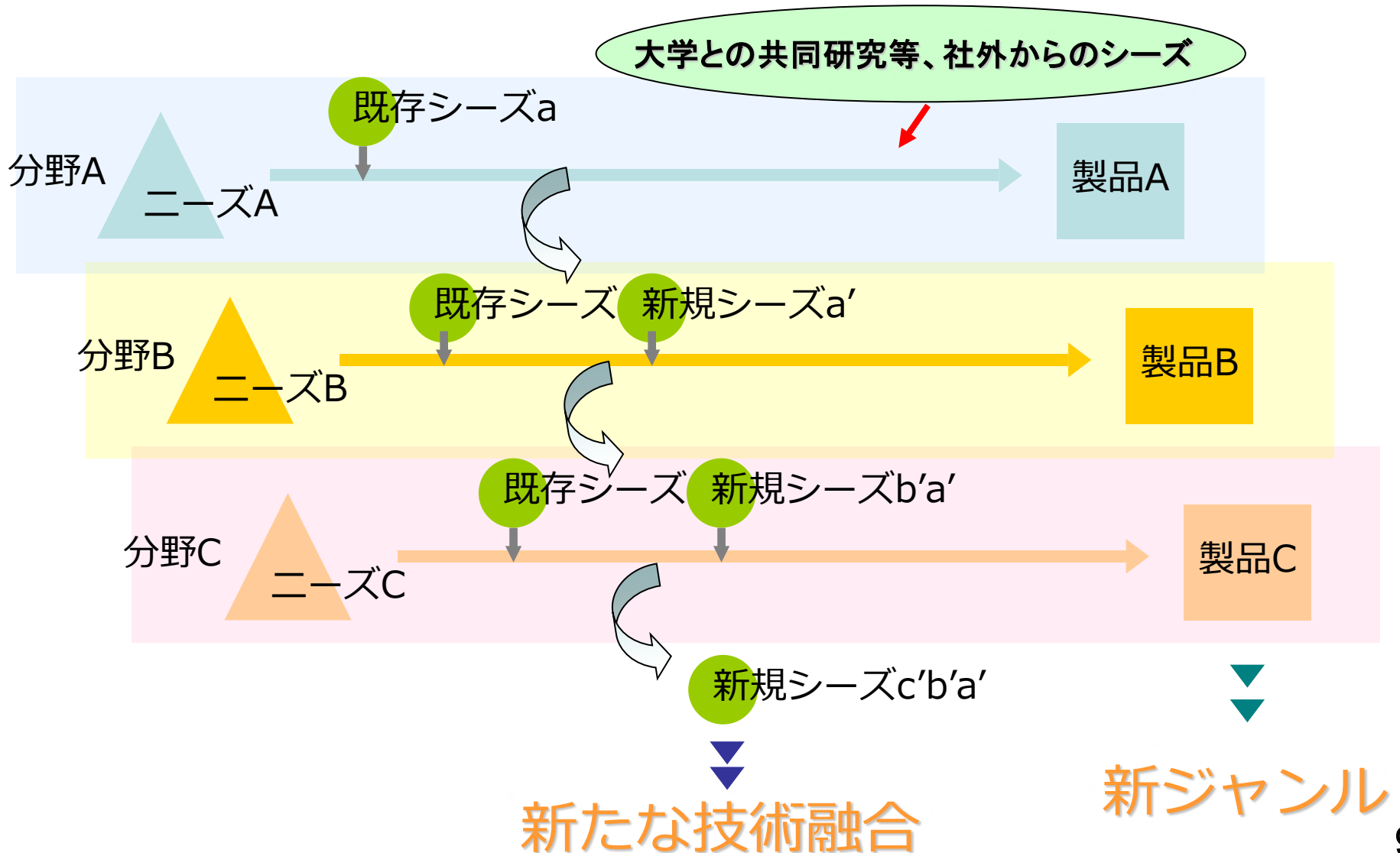


・産学協同の研究テーマ
の設定と推進

・公的機関や地方自治体
との連携

・パートナー企業
との協業

ニーシーズ指向で多様なニーズに迅速に対応

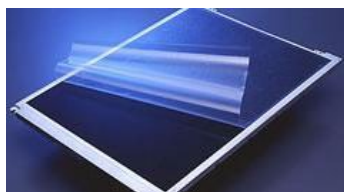


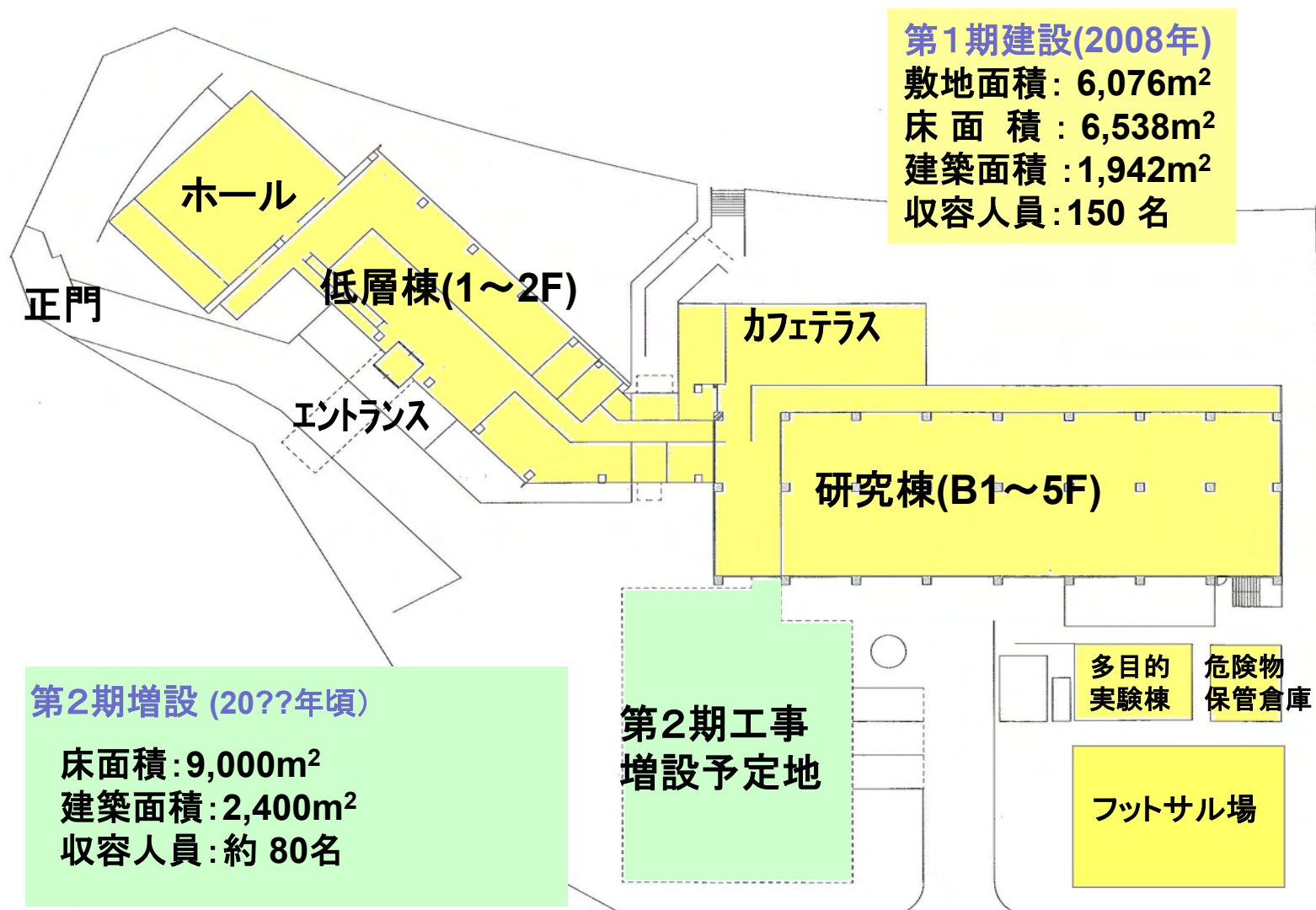
隣接する京都大学をはじめ周辺の大学、公的機関、企業等を通じて、多くのネットワークを形成し、最先端の技術および大型の製品を次々創出する。

① エネルギー・エレクトロニクス分野

② アグリ分野での新製品群の創製

③ 高機能製品群の拡充





研究棟

低層棟

低層棟屋上テラス

ホール	2F 所長室 役員室 会議室 ミーティングルームA インフォメーションギャラリー	2F 機能添研G・電材研G ミーティングルームB バイオ試験室
	1F エントランス・ホワイエ 受付(研総)	1F 第二企開部・総務課 カフェテラス プロセス開発ルーム
		B F 解析室 クリーンルーム ドライルーム 温調測定室

5F
DQ創部
特別会議室、特別応接室、茶室
ミーティングルームC

4F
エネ事業本部
4F交流スペース
ドライルーム

3F
電材研G・研技部・サンアプロ・第二企開部
3F交流スペース
クリーンルーム

屋外設備

多目的実験棟
危険物保管倉庫
フットサル場

社外設備 (ベンチャープラザ)

魚類実験施設



(1) ホール

120人収容の機能的な中規模ホール。
各種講演会、フォーラムに利用。



(2) エントランス・ホワイエ

広々としたエントランスと
色々な目的に使えるホワイエ。



(3) カフェテラス
明るく開放的なスペースで食事が楽しめる。



(4) 交流スペース
広々したスペースに、斬新で機能的な机と椅子。
竹林の緑がリラックスとひらめきを生む。



(5) 茶室
お客様のおもてなしと、茶道部で
利用。



(6) 低層棟屋上テラス
日当たりが良く、
風を感じることができるテラス